

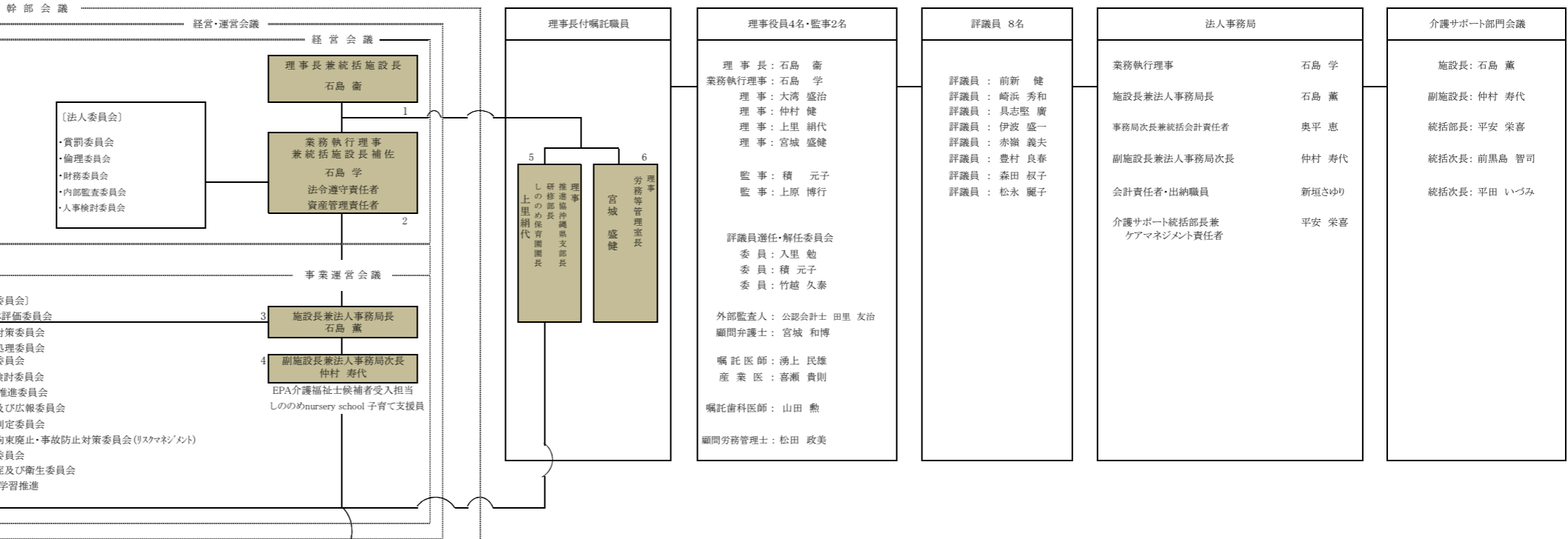
社会福祉法人 憲章会
本部
組織図
平成29年7月1日現在

本部 59 (27)
支部 159 (47)

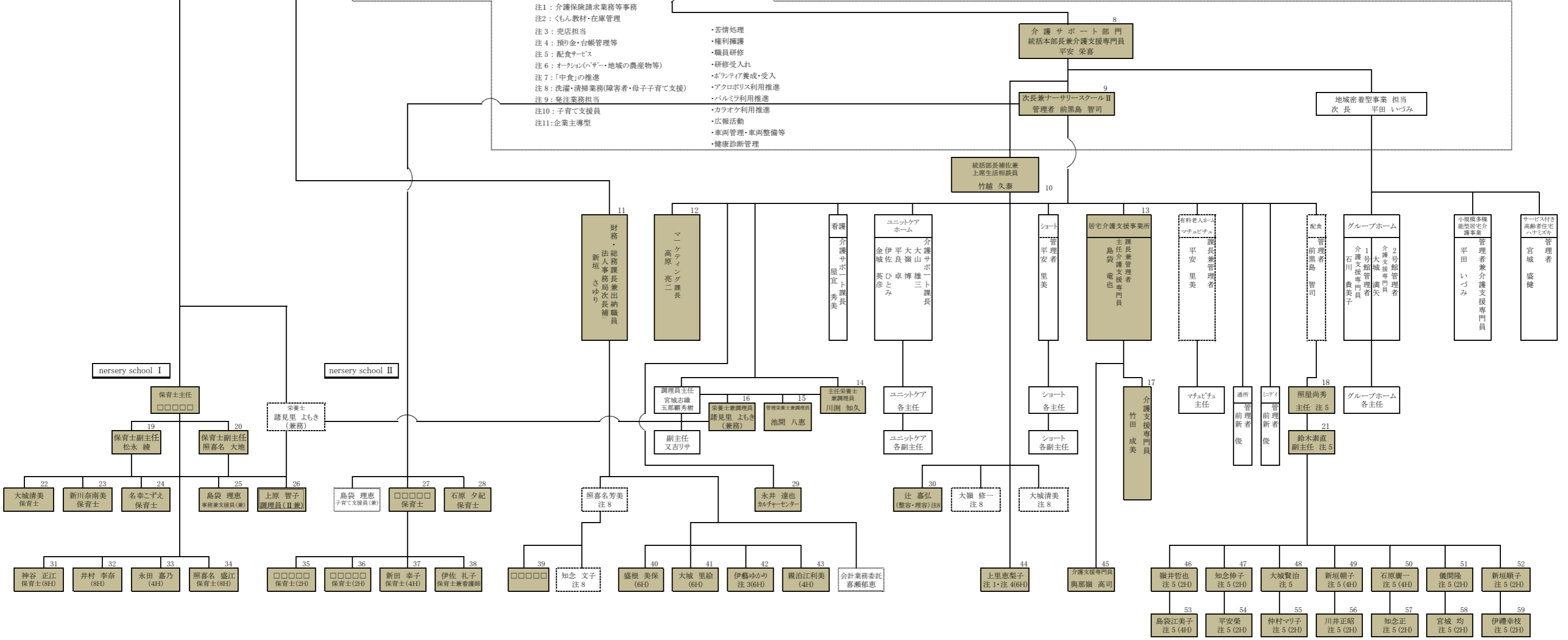
218 (74) 名

網かけは本部詰め職員 59(27)名

*本部 但し、管理栄養士・事務員兼調理員は再掲



- 注1: 介護保険請求業務等事務
注2: くもん教材・在庫管理
注3: 売店担当
注4: 預り金・台帳管理等
注5: 配食サービス
注6: オークション(パサー・地域の農産物等)
注7: 「中食」の推進
注8: 洗濯・清掃業務(障害者・母子子育て支援)
注9: 発注業務担当
注10: 子育て支援員
注11: 企業主導型
- ・苦情処理
 - ・権利擁護
 - ・職員研修
 - ・研修受入れ
 - ・ボランティア養成・受入
 - ・アクトホリス利用推進
 - ・バルミフ利用推進
 - ・カラオケ利用推進
 - ・広報活動
 - ・車両管理・車両整備等
 - ・健康診断管理



社会福祉法人 憲章会
支 部 (1)
組 織 図

平成29年7月1日

網かけは本部詰め職員

網かけは本部詰め職員 58(26)名

支部職員合計 159 (47)人

特 養 69 (19) 人
通 所 14 (3) 人
短 期 9 (2) 人
グループホーム 14 (1) 人
厨 房 24 (12) 人
派 遣(初任者) (0) 人
小 計 130 (37) 人

マチュピチュ 8 (2) 人
小規模多機能 17 (6) 人
ハナミズキ 4 (2) 人
ミニデイ () 人
小 計 29 (10) 人

業務執行理事
石島 学

施設長
石島 薫

副施設長
仲村 寿代

介護サポート部門
統括部長 平安 栄喜

