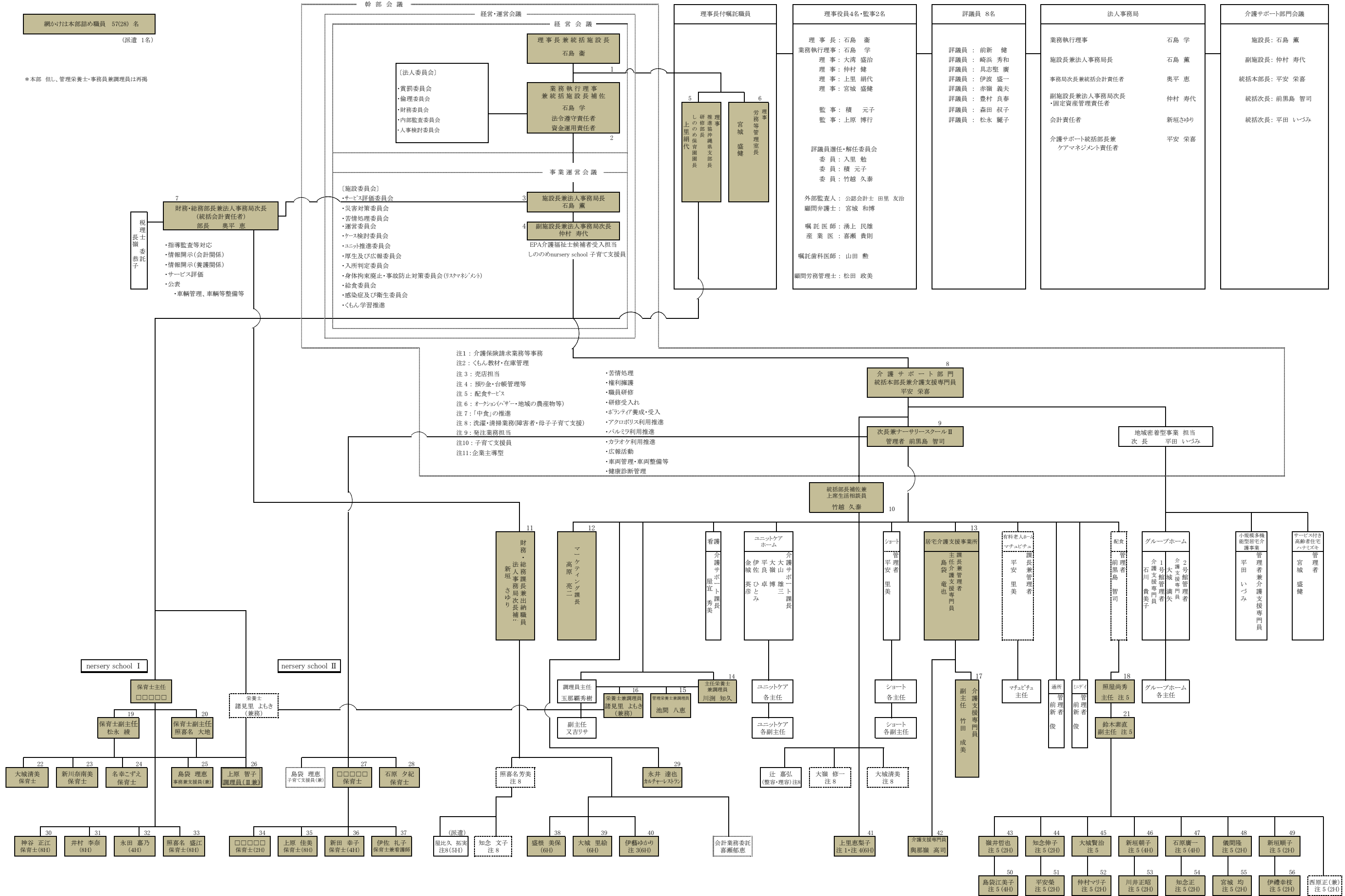


社会福祉法人 憲章会  
本部  
組織図  
平成29年11月1日現在

本部 57 ( 28 )  
支部 161 ( 48 )  
218 ( 76 ) 名

網かけは本部詰め職員 57(28) 名  
(派遣 1名)

\*本部 但し、管理栄養士・事務員兼調理員は再掲



社会福祉法人 憲章会  
支 部 (1)  
組 織 図

平成29年11月1日現在

網かけは本部詰め職員

支部職員合計 161 ( 48 ) 人

特 養	70	( 19 ) 人
通 所	16	( 4 ) 人
短 期	9	( 2 ) 人
グループホーム	14	( 1 ) 人
厨 房	22	( 12 ) 人
派遣(初任者)	1	( 0 ) 人
小 計	132	( 38 ) 人
マチュピチュ	7	( 2 ) 人
小規模多機能	18	( 6 ) 人
ハナミズキ	4	( 2 ) 人
ミニデイ	0	( 0 ) 人
小 計	29	( 10 ) 人

