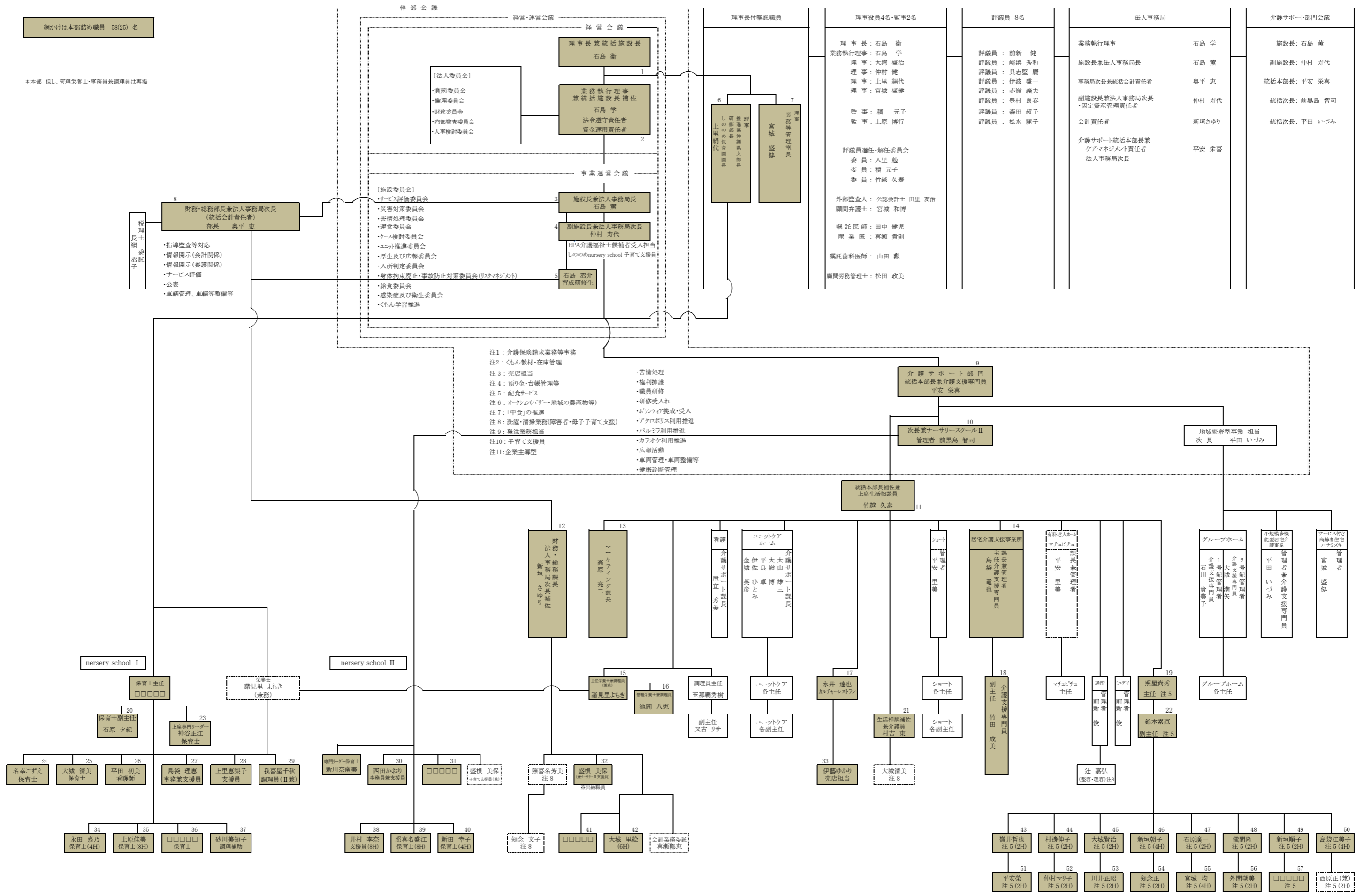


社会福祉法人 憲章会
本部
組織図
平成30年4月1日現在

本部 57 (25)
支部 159 (44)
216 (69) 名

網かけは本部詰め職員 58(25) 名

*本部 但し、管理栄養士・事務員兼調理員は再掲



社会福祉法人 憲章会
支 部 (1)
組 織 図

平成30年4月1日現在

網かけは本部詰め職員

支部職員合計 159 (44) 人

特 養	70	(19)	人
通 所	16	(3)	人
短 期	9	(2)	人
グループホーム	15	(1)	人
厨 房	21	(11)	人
派遣(初任者)	1	()	人
小 計	132	(36)	人
マチュピチュ	7	(2)	人
小規模多機能	16	(4)	人
ハナミズキ	4	(2)	人
ミニデイ	0	(0)	人
小 計	27	(8)	人

