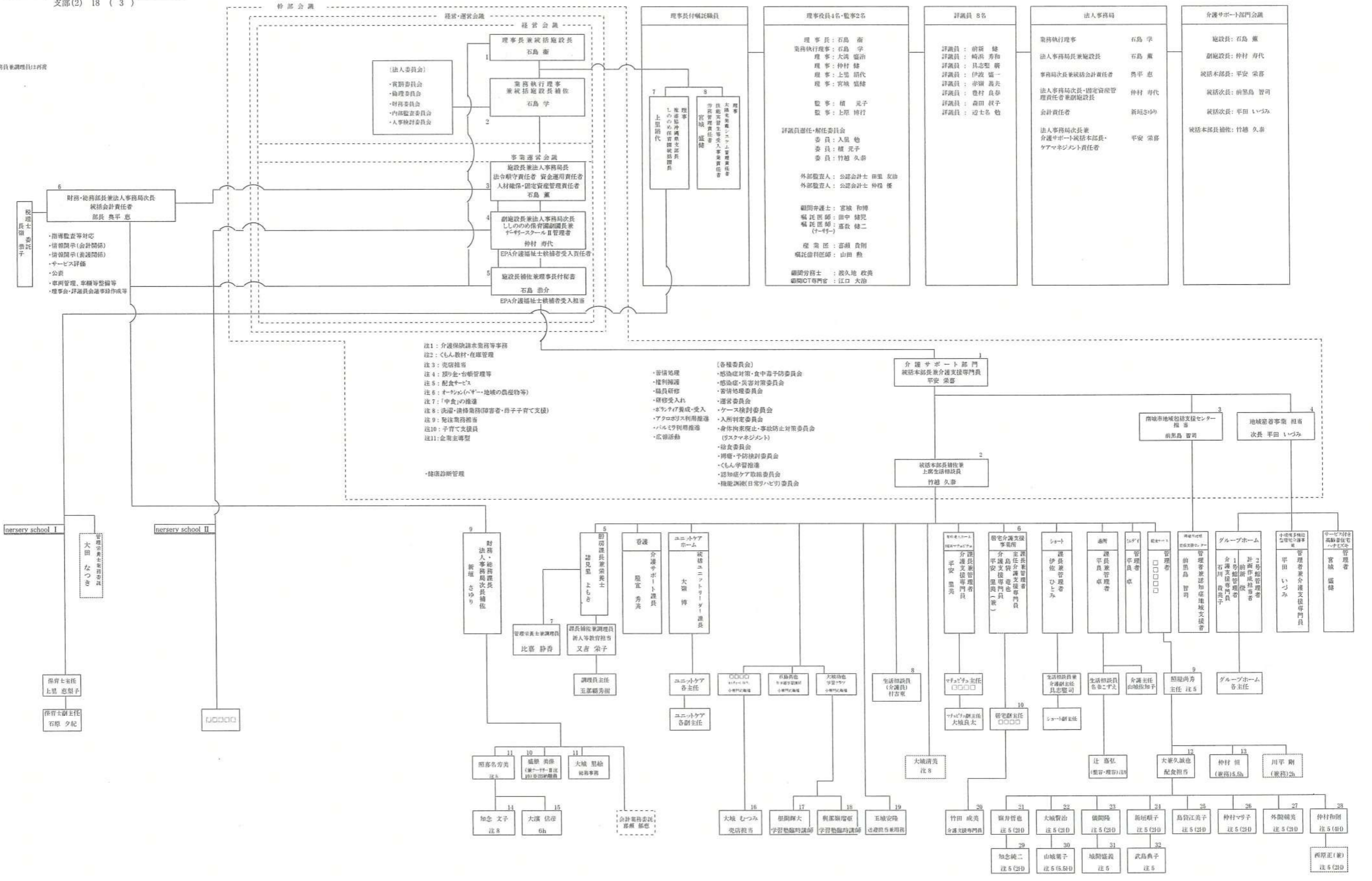


社会福祉法人 憲章会本部 11 ( 0 )  
 本部 組織図 令和4年 4月 1日 現在  
 支部(1) 204 ( 66 )  
 支部(2) 18 ( 3 )  
 233 ( 69 ) 名

\*本部 他L、管理士兼士・事務員兼調理員は別表



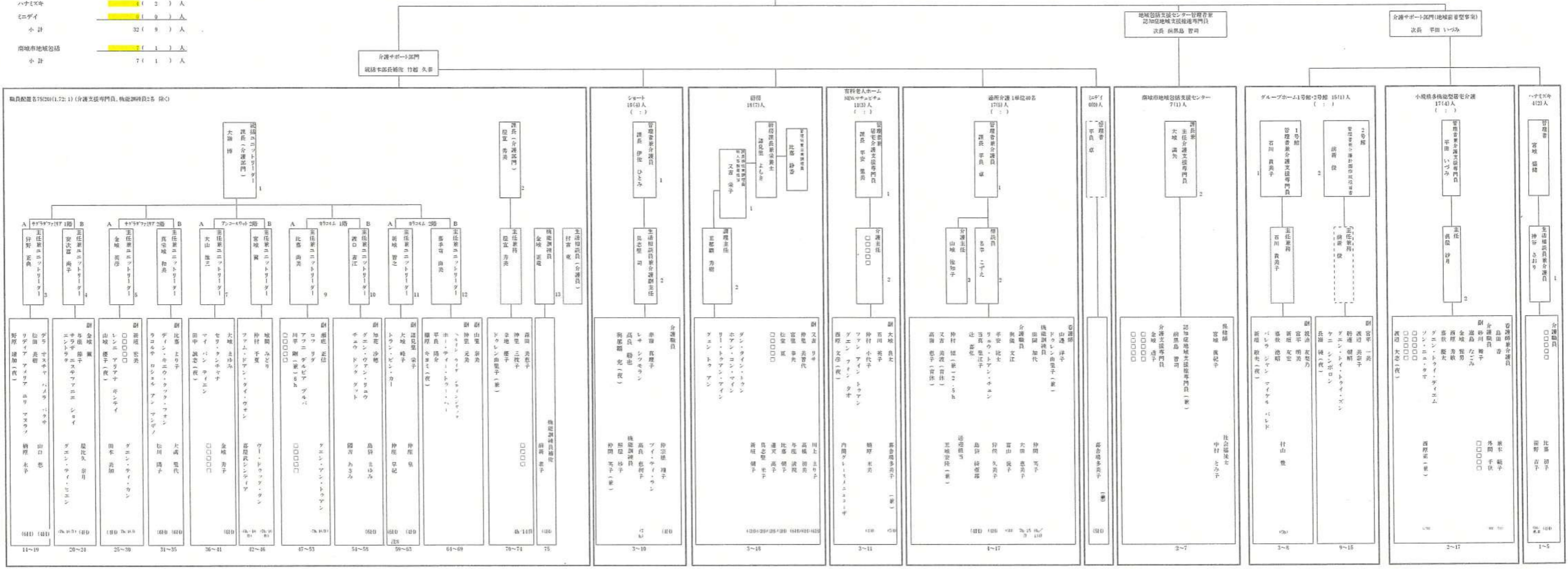
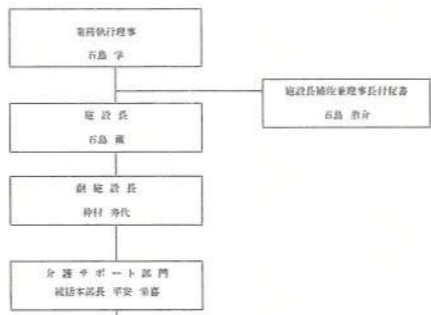
社会福祉法人 志章会  
支部 (1)  
組織図

令和4年 4月 1日 現在

令和4年 4月 1日 現在

支部職員合計 174 ( 47 ) 人

特 養	25 ( 20 ) 人
通 所	17 ( 5 ) 人
短 期	10 ( 4 ) 人
グループホーム	12 ( 1 ) 人
研 究	18 ( 7 ) 人
派 遣(初任者)	9 ( 0 ) 人
小 計	135 ( 37 ) 人
NEWマチュビチュ	11 ( 3 ) 人
小規模多機能	17 ( 4 ) 人
ハナミズキ	4 ( 3 ) 人
ミニデイ	9 ( 0 ) 人
小 計	32 ( 9 ) 人
南城市地域包括	7 ( 1 ) 人
小 計	7 ( 1 ) 人



保育園 職員 18 ( 3 ) 人  
派遣 7 ( 1 ) 人  
業務委託 1 ( ) 人  
26 ( 4 )

※統括園長、副園長は再掲

