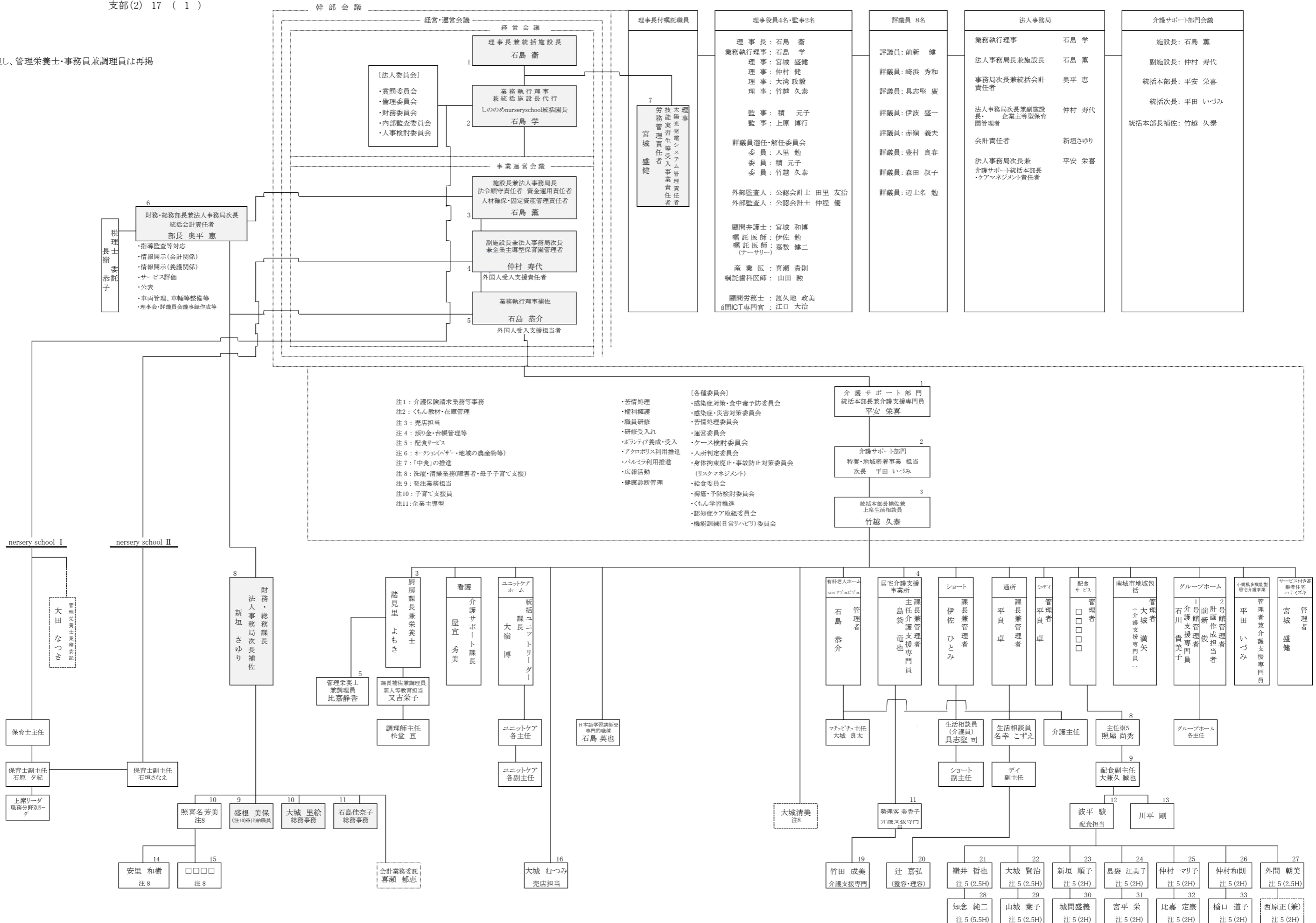


社会福祉法人 憲章会
本部
組織図
令和6年4月1日現在

本部 11 (0)
支部(1) #REF! (70)
177
支部(2) 17 (1)

#REF! (71)
205

*本部 但し、管理栄養士・事務員兼調理員は再掲



社会福祉法人 憲章会
支 部 (2)
組 織 図

令和6年 4月 1日 現在

保育園 職員 17 (1) 人
派遣 2 (2) 人
業務委託 1 ()

20 (3)

※統括園長、副園長は再掲

しののめnursery school統括園長
石島 学

管理栄養士業務委託
大田 なつき

nursery school I

主任保育士
□
□
□
□

派遣職員
保育士
小波津 翔子(4h)
派遣職員
調理補助
国吉 末美
1 ~ 3

副主任保育士
石原 夕紀
保育士
井村 李奈
城間 春香
儀武 初江
知念 恵美子
親泊 広美
平田 初美(兼看護師)
子育て支援員
石島 琉香(支援員リーダー)
根間 琴音
安谷屋 愛加
調理員(II兼)
我喜屋 千秋
保育士
仲程 美香
1 ~ 11

nursery school II

管理者兼保育士
仲村 寿代

派遣職員
保育士
子育て支援員
4 ~ 5

副主任保育士
石垣 さなえ
保育士
大城 清美
連携推進員兼子育て支援員
石島 京香
子育て支援員
□
□
□
12 ~ 15